

Fragilisation de la santé au travail: les limites d'un régime de production

Paris, Congrès Evrest, 18 mars 2016

Thomas Coutrot

Les régimes de production

- incertitude marchande → stratégie de compétitivité
- incertitude organisationnelle → mode d'organisation du travail
- incertitude sociale → style de relations professionnelles
- régimes despotiques / hégémoniques

• Source: T. Coutrot, *Critique de l'organisation du travail*, Ed. La Découverte, 2002

« Despotisme d'usine »

(XIX^e siècle)

- stratégie de prix bas sur marchés concurrentiels
- organisation hiérarchique du travail
- dispositifs d'intégration (salaires, paternalisme...)
- armée de réserve

« Fordisme »

(« Trente glorieuses »)

- marchés nationaux réglementés, cloisonnés
- « organisation scientifique du travail », taylorisme
- protection sociale externe (Europe)
- plein-emploi avec marché du travail dual
- collectifs de travail « autonomes » (pouvoir syndical, négociation collective)
- régime « hégémonique »

« Régime financiarisé »

(néolibéralisme)

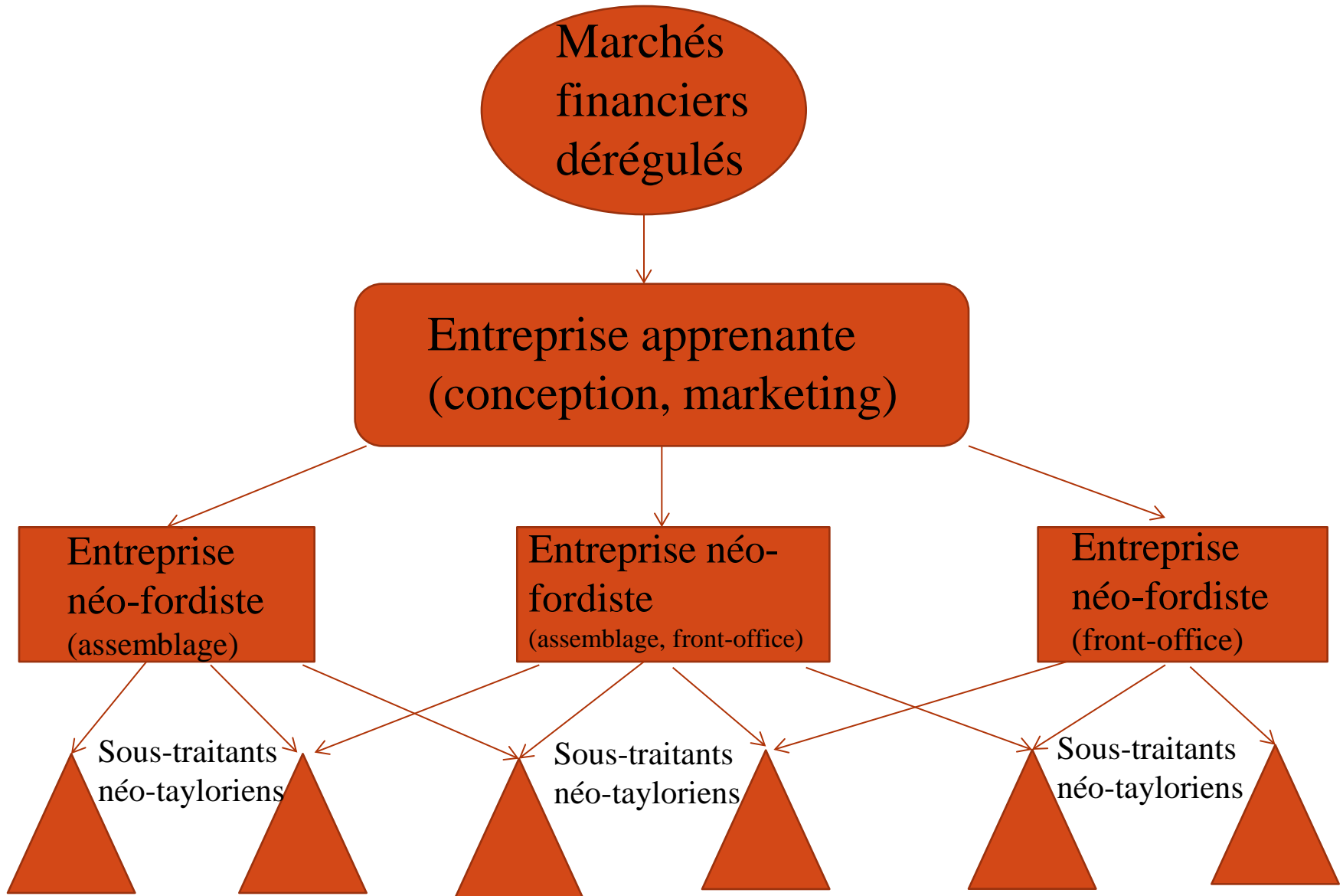
La montée des normes

- Flexibilisation du marché du travail (norme d'employabilité)
- Libéralisation des marchés de produits (norme de compétitivité)
- Liquidité des marchés de capitaux (norme de rentabilité)

« Régime financiarisé »

- marchés mondialisés, stratégies d'innovation
- organisation par objectifs
- protection sociale « activée » et / ou privatisée
- chômage, insécurité sur le marché du travail
- collectifs de travail « subordonnés »
- « despotisme de marché » (M. Burawoy)

La firme mondialisée en réseau



Nouvelles formes de la subordination

- recul de la prescription hiérarchique
 - management par objectifs
 - contrôle par les résultats
 - sélection / précarisation

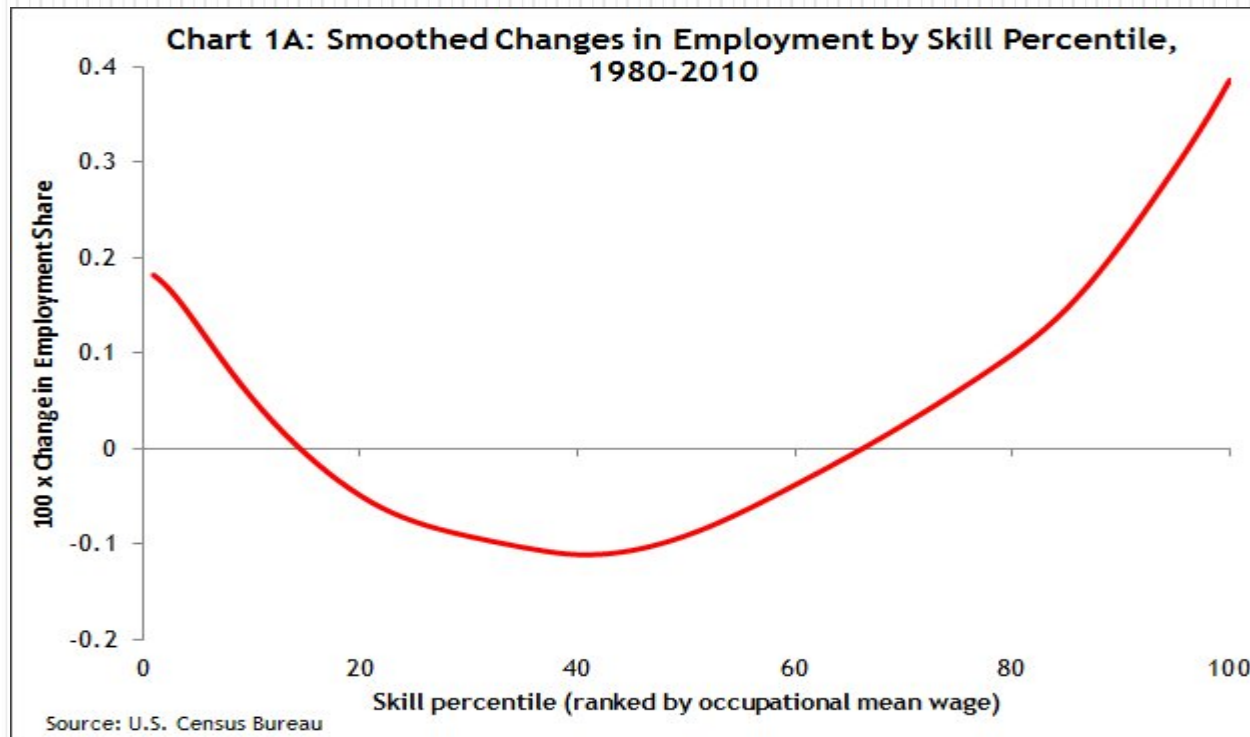
Restructuration permanente des chaînes de valeur mondiales (« global value chains »)

- Réseaux hiérarchisés reliant les unités productives qui contribuent à la production d'un produit ou d'un service final ».
- Niveaux supérieurs, dominants du point de vue capitalistique et/ou par la détention de connaissances et savoir-faire spécifiques
 - Niveaux inférieurs spécialisés dans tâches standardisées et répétitives

Une dimension clé: la codification des connaissances et savoir-faire

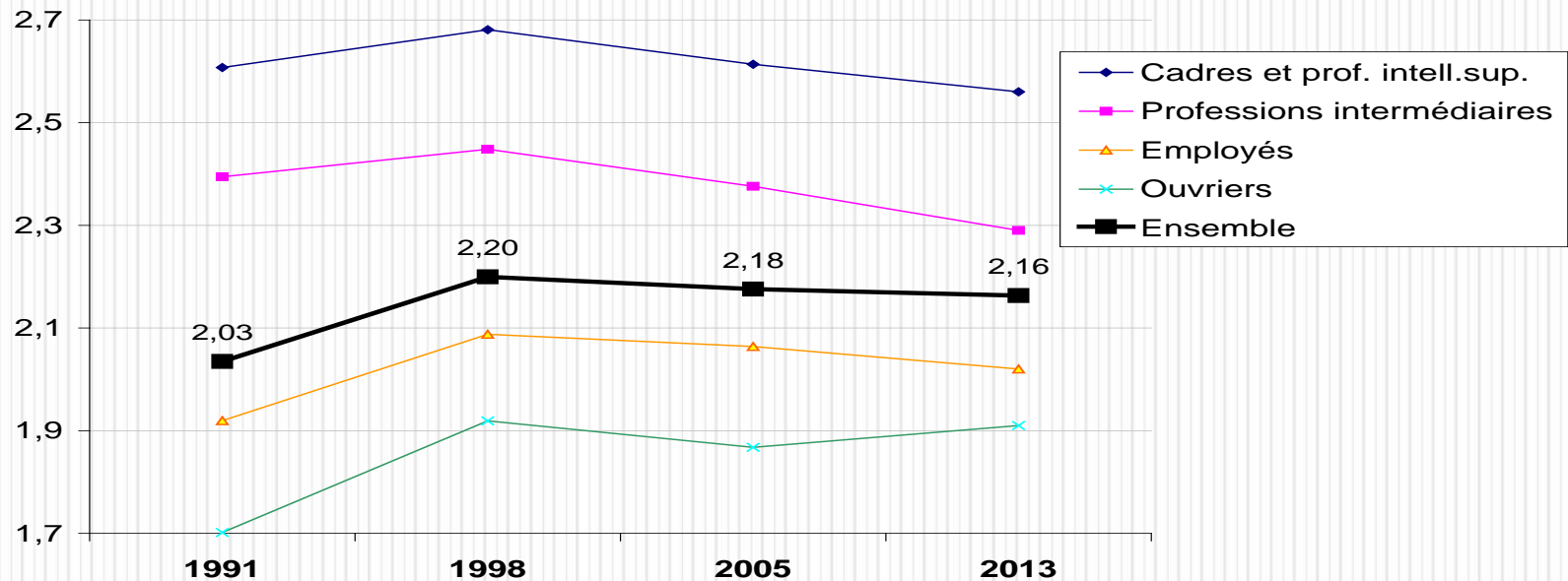
- Automatiser ou externaliser les opérations faisant appel à des connaissances codifiables
- Conserver ou réinternaliser les tâches de conception, d'innovation et de relation client personnalisée
- Tendances observées dans tous les secteurs (y compris public) (Commission Européenne, projet Works, [Value chain restructuring in Europe in a global economy](#), 2009)

Conséquences sur la structure des emplois: la polarisation des qualifications



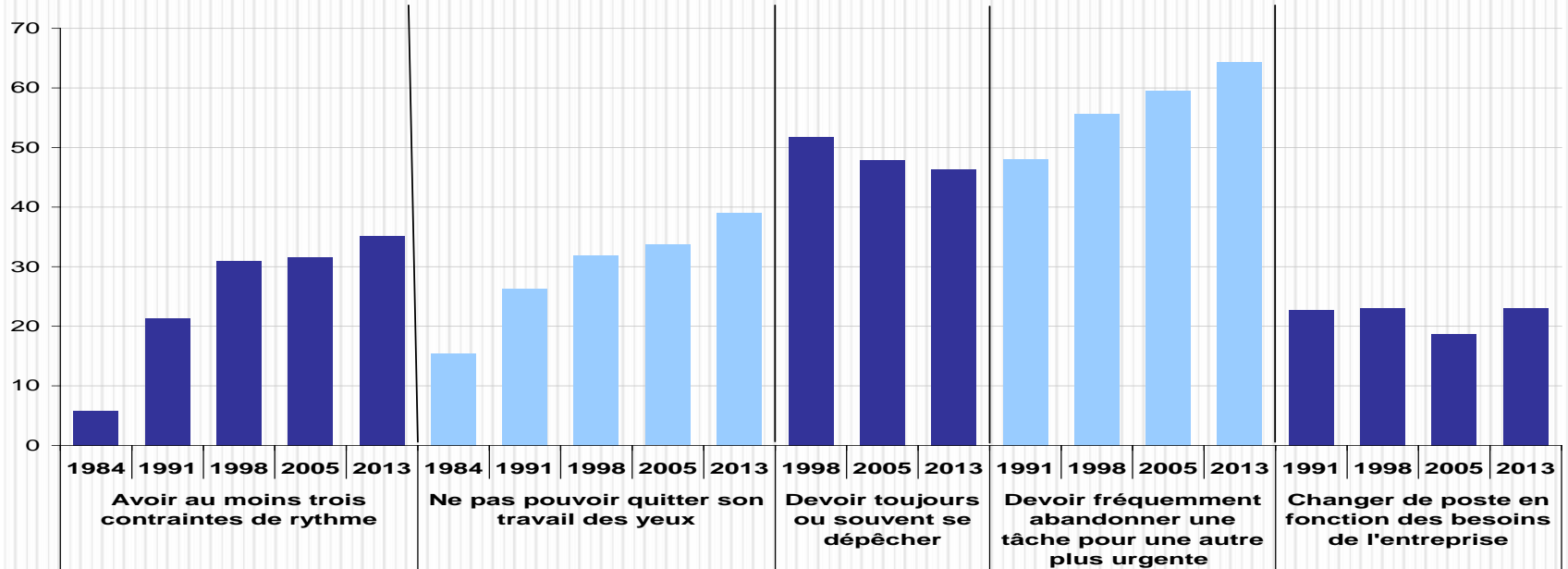
Conséquences sur le travail: montée puis recul de l'autonomie

Indicateur synthétique d'autonomie;
source: enquêtes Conditions de travail, Dares



Intensification du travail

source: enquêtes Conditions de travail, Dares



Montée des exigences émotionnelles

source: enquêtes Conditions de travail, Dares

1998 **2005** **2013**

Contact avec le public

Contact et situations de tension

30

30

31

Contact sans tension

33

39

40

Travailler au contacts de situations de
détresse

38

45

Devoir calmer les gens

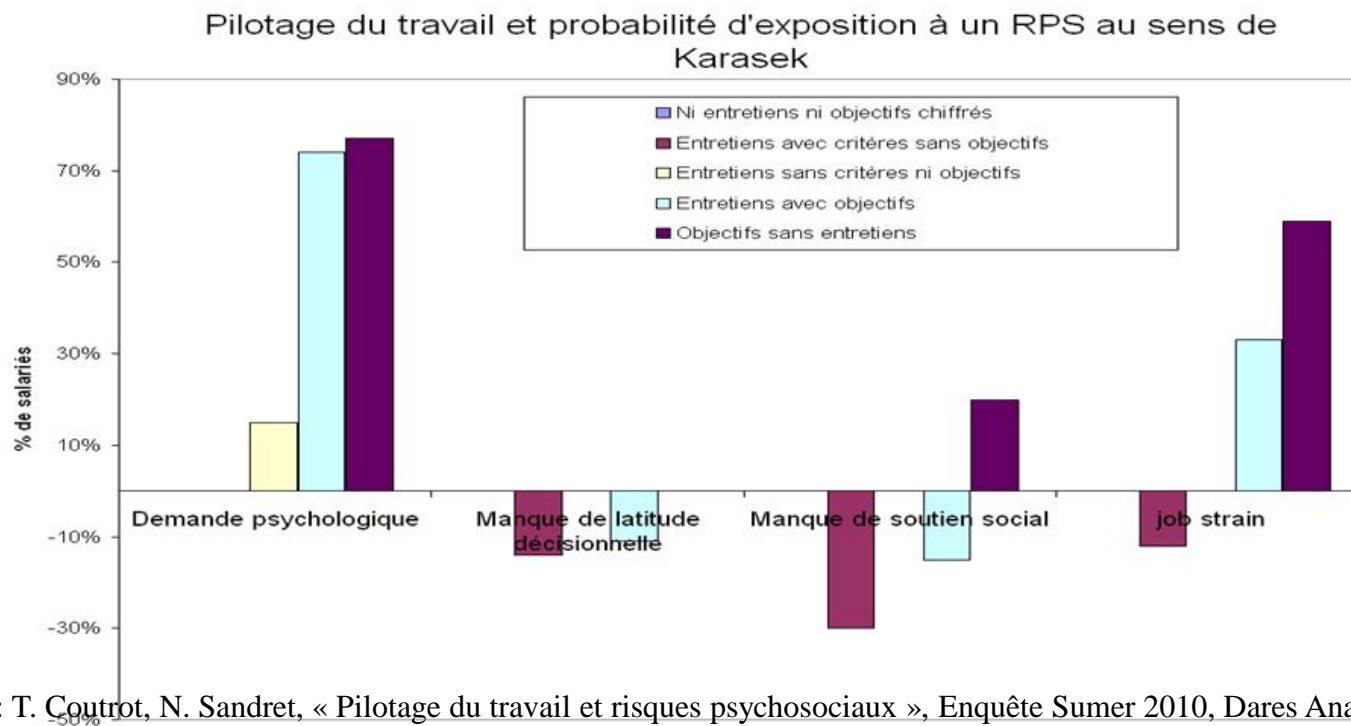
47

54

Renforcement de la coopération

source: enquêtes Conditions de travail, Dares	1998	2005	2013
Etre aidé par les supérieurs hiérarchiques	59	59	66
Etre aidé par les collègues	72	74	79
Tensions avec les collègues	21	19	23
Tensions avec le supérieur hiérarchique	30	26	27
Avoir la possibilité de coopérer	86	89	91
Avoir suffisamment de collaborateurs	55	65	62
Score de soutien social			
0 à 2	13,6	10,7	9,5
3 à 5	63,7	62	61,1
6	22,7	27,3	29,4
Discussions collectives sur l'organisation du travail	69	72	79

Rôle protecteur des entretiens professionnels « cadrés »



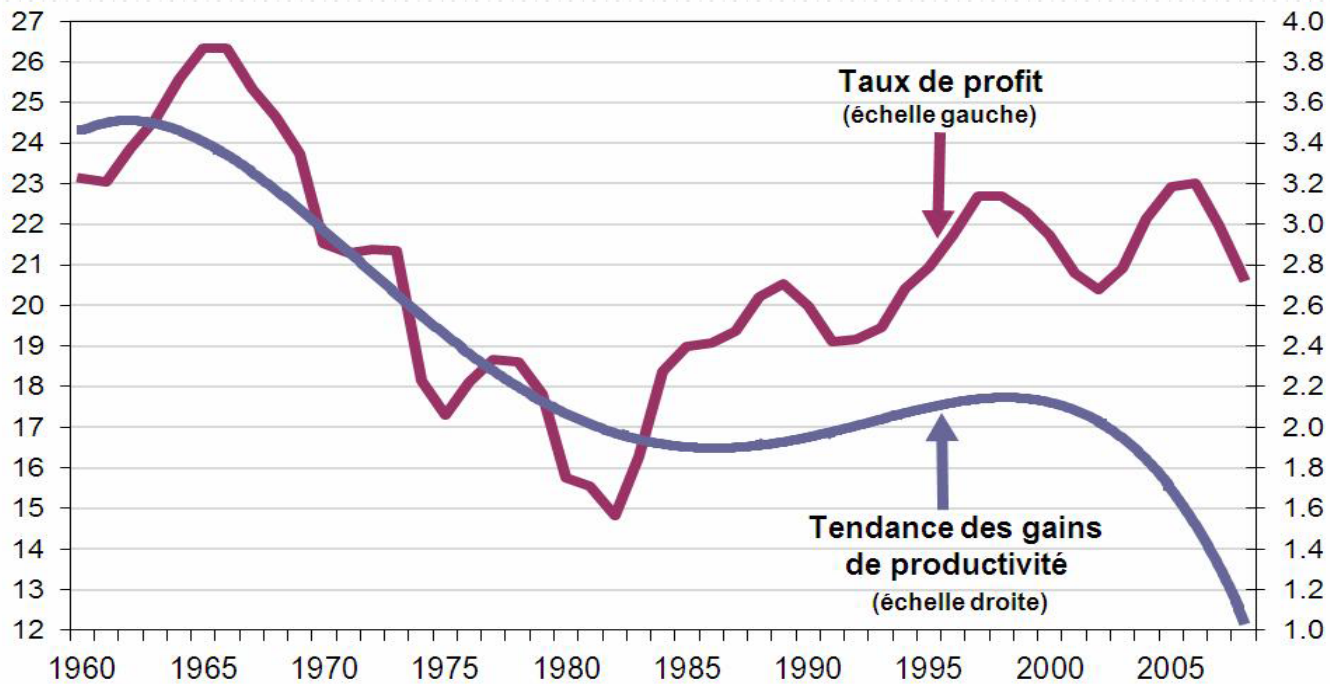
Source: T. Coutrot, N. Sandret, « Pilotage du travail et risques psychosociaux », Enquête Sumer 2010, Dares Analyses n°003- 2015

Un régime efficace ?



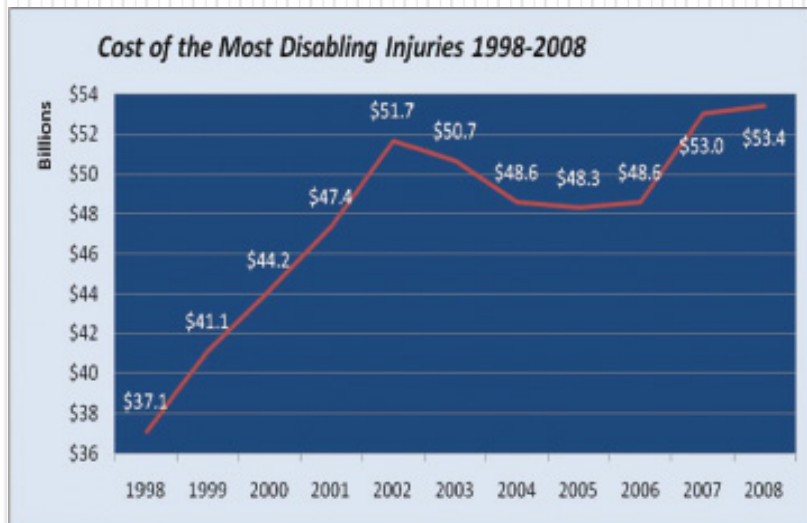
Source: Michel
Husson, 2014

Un régime efficace ?



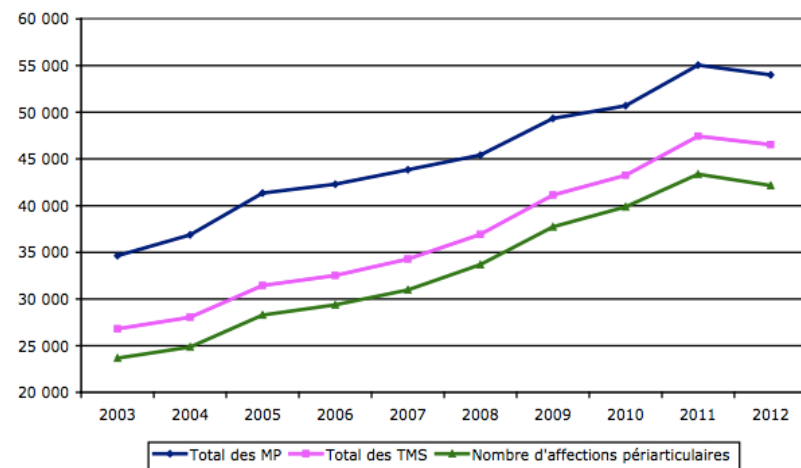
Source: Michel Husson, 2016

Un régime efficace ?



Source: Liberty Mutual Research Institute, 2010.

Évolution du nombre de maladies professionnelles reconnues pour la période 2003-2012



<https://www.osha.gov/dsg/InjuryIllnessPreventionProgramsWhitePaper.html>

Source : Caisse nationale d'assurance maladie des travailleurs salariés. Les troubles musculo-squelettiques (TMS): ameli.fr

Des perspectives incertaines...

- instabilité financière, inégalités sociales croissantes
 - fragilisation de la santé au travail
 - dégradation environnementale
 - affaiblissement des contre-pouvoirs
- quelles nouvelles régulations, portées par quels acteurs ?
(RSE, transition écologique, économie verte, « green new deal » ?)

- Exercice INRS de prospective des risques professionnels à l'horizon 2040: en cours